

# BACCALAURÉAT PROFESSIONNEL

## MÉTIERS DE LA COIFFURE

SESSION 2025

### SOUS-ÉPREUVE E31 PARTIE C : ANALYSE D'UNE SITUATION PROFESSIONNELLE

# DOCUMENTS RESSOURCES

*Le dossier se compose de 7 pages, numérotées de la page 1/7 à la page 7/7.  
Dès que le document vous est remis, assurez-vous qu'il est complet.*

<b>BACCALAURÉAT PROFESSIONNEL MÉTIERS DE LA COIFFURE</b>	<b>Sous-épreuve E31 Techniques de coiffure Partie C Analyse d'une situation professionnelle</b> Coef : 3      Durée : 2 heures		
Repère : 25-BCP-MDC-U31C-MEAG1	Session 2025	Documents ressources	Page 1/7

## Boue détoxifiante pour cuir chevelu



165 g, 100 ml

Sans silicone

- C'est une association unique qui détoxifie les cheveux en douceur et aide à désobstruer les pores du cuir chevelu en le ramenant à un état d'équilibre.
- Elle stimule la circulation sanguine lorsqu'elle est utilisée en combinaison avec un massage de la tête, favorisant le bien-être du cuir chevelu.

La boue détoxifiante pour le cuir chevelu est une boue minérale naturelle formulée avec de la vitamine C et du gingembre revigorant. Elle porte le parfum de délicates feuilles de thé vert.

La formule de la potion équilibrante contient un complexe de ramboutan et de ginseng équilibrant.

D'après <https://dqxy.link/fLF3j>  
Consulté le 23/09/24 à 10h00

### Protocole d'application :

1. Dans un bol, incorporer 15 g de boue détoxifiante pour le cuir chevelu, 15 ml de potion équilibrante et 15 ml d'eau, mélanger avec un fouet Authentic Beauty Concept.
2. Démêler la chevelure.
3. Appliquer sur le cuir chevelu avec un pinceau.
4. Laisser agir 10 minutes.
5. Rincer.

<https://dqxy.link/4UHVm>  
Consulté le 23/09/24 à 10h00

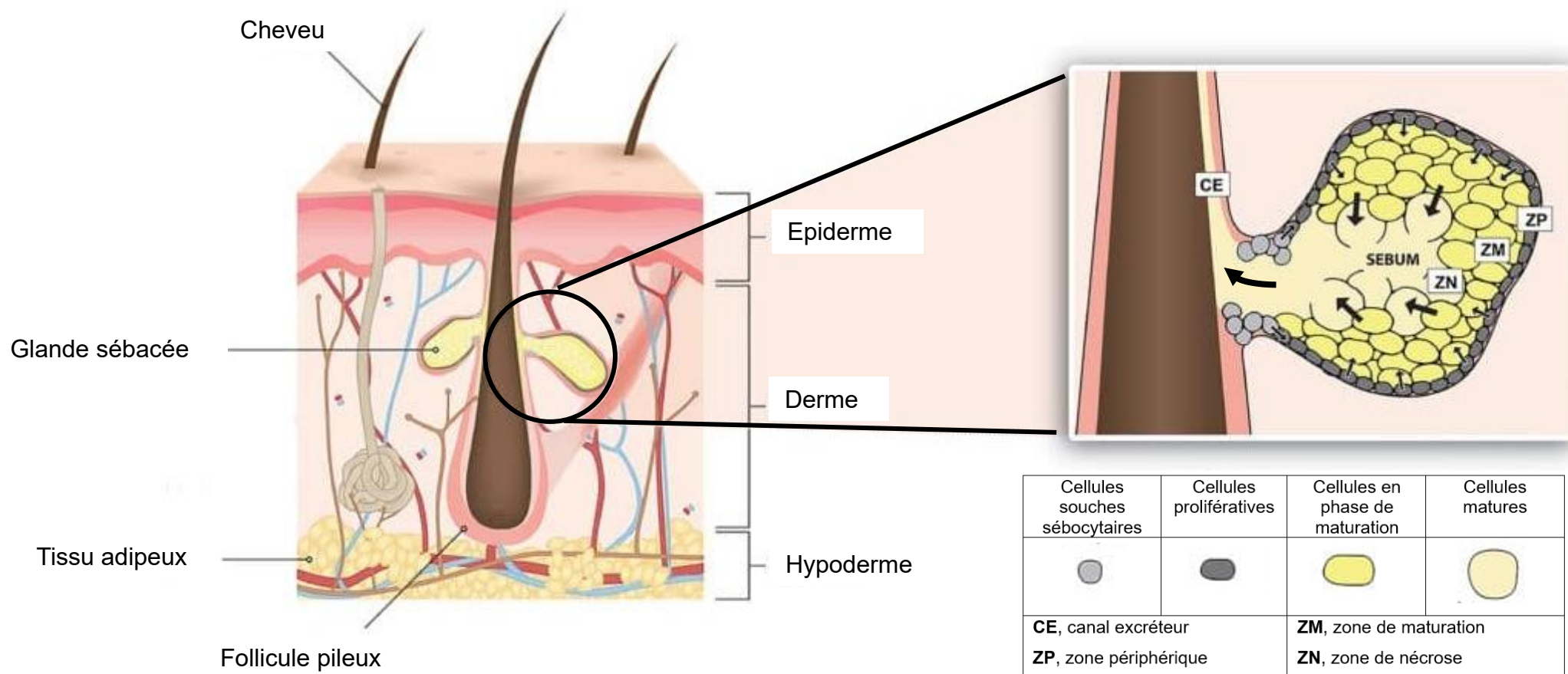


D'après <https://dqxy.link/xHIXT>  
Consulté le 23/09/24 à 10h00

BACCALAURÉAT PROFESSIONNEL MÉTIER DE LA COIFFURE	Sous-épreuve E31 Techniques de coiffure <b>Partie C Analyse d'une situation professionnelle</b> Coef : 3      Durée : 2 heures		
Repère : 25-BCP-MDC-U31C-MEAG1	Session 2025	Documents ressources	Page 2/7

## DOCUMENT 2

### La glande sébacée




Source : <https://dgxy.link/k70LX>  
Consulté le 28/11/2024 à 13h

## DOCUMENT 3

### Nuancier EOS WELLA

Avec 2 teintes naturelles et 8 teintes tendance, EOS propose une palette de couleurs miscibles pour satisfaire le travail créatif du coloriste. Le résultat varie en fonction de la quantité de base naturelle utilisée.

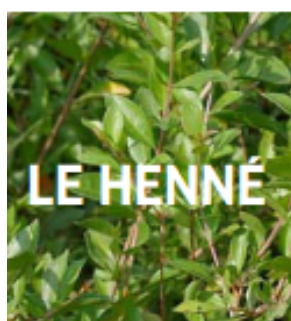
Base naturelle	9/0	8/0	7/0	6/0	5/0	4/0	3/0
Nuance							
II Noix de muscade							
III Gingembre							
V Curry							
VI Safran							
VII Poivron rouge							
VIII Cannelle							
XI Cacao							
X Paprika							
XI Tandoori Pourpre							
XII Piment							

<https://dgxy.link/sOFNt>  
Consulté le 24/09/2024 à 11h13



## Composition EOS WELLA

# EOS EXISTE EN TROIS BASES ÉLABORÉES À 89 % DE COMPOSANTS VÉGÉTAUX NATURELS



**LAWSONIA INERMIS :** le henné est fabriqué à partir de poudre de feuilles de l'arbuste Lawsonia inermis. Il apporte des reflets caramel, cuivrés et acajou.

**CASSIA OBOVATA :** apporte des reflets blonds dorés. Principalement utilisé sur des cheveux clairs ou combiné à d'autres plantes sur des cheveux bruns. Il est communément appelé henné neutre, mais il s'agit d'une autre plante.



**INDIGOFERA TINCTORIA :** ce puissant colorant bleu est utilisé comme colorant naturel pour le denim. L'indigo apporte de la profondeur et des tons plus froids aux nuances EOS.

<https://dqxy.link/sOFNt>  
Consulté le 24/09/2024 à 11h14

BACCALAURÉAT PROFESSIONNEL MÉTIERS DE LA COIFFURE	Sous-épreuve E31 Techniques de coiffure <b>Partie C Analyse d'une situation professionnelle</b> Coef : 3      Durée : 2 heures		
Repère : 25-BCP-MDC-U31C-MEAG1	Session 2025	Documents ressources	Page 5/7

## Protocole d'application EOS WELLA



### ÉTAPE 1 : PRÉ-TRAITEMENT

Porter des gants appropriés.  
Laver les cheveux avec un shampooing neutre. Appliquer EOS sur cheveux essorés.



### ÉTAPE 2 : PRÉPARATION

Proportions pour le mélange 1:5. Par exemple, à l'aide d'un fouet, mélanger 30 g de poudre à 150 ml d'eau chaude (70 °C) jusqu'à obtenir une crème lisse et onctueuse.

<https://dqxy.link/sOFNt>

Consulté le 24/09/2024 à 11h15

### APPLICATION SUR L'ENSEMBLE DE LA CHEVELURE

Appliquer EOS des racines aux pointes. Laisser agir de 30 à 50 minutes en fonction du résultat souhaité.



### TEMPS DE PAUSE

Laisser toujours EOS agir sous une source de chaleur. Le temps de pause dépend de l'application. Si vous utilisez une source de chaleur type Climazon, couvrir les cheveux avec un bonnet en plastique.



<https://dqxy.link/sOFNt>

Consulté le 24/09/2024 à 11h17

BACCALAURÉAT PROFESSIONNEL MÉTIER DE LA COIFFURE	Sous-épreuve E31 Techniques de coiffure <b>Partie C Analyse d'une situation professionnelle</b> Coef : 3      Durée : 2 heures		
Repère : 25-BCP-MDC-U31C-MEAG1	Session 2025	Documents ressources	Page 6/7

## Fiche technique Dulcia Advanced L'Oréal

# DULCIA advanced

La 1<sup>ère</sup> permanente fortifiante  
au temps de pause modulable

IONÈNE G



## CARACTÉRISTIQUES

- Cosméticité garantie quel que soit le type de cheveu.
- 2 styles de boucles en fonction du temps de pause, du plus classique au plus moderne.
- Limite la perte de protéines et de lipides pour un respect maximal des cheveux pendant le service.

## DULCIA ADVANCED EXISTE EN 6 FORCES

- Pour des boucles serrées / fermées (utiliser des bigoudis classiques) : force 1T (1Tonique pour cheveux naturels), 2T (2Tonique pour cheveux sensibilisés).
- Pour des boucles naturelles / souples (utiliser des mini-vagueurs) : force 0 (cheveux résistants naturels), 1 (cheveux naturels), 2 (cheveux sensibilisés), 3 (cheveux très sensibilisés).

## TECHNOLOGIE

- Le Ionène G<sup>TM</sup> : polymère protecteur et fortifiant qui agit en profondeur jusqu'en zone C du cheveu.
- Le système «Moisture Lock» offre un bouclier anti-appauvrissement en protéines et lipides et assure l'équilibre entre agents réducteurs et alcalins pour un meilleur respect de la fibre.

## APPLICATION

- Faire un shampoing avec la crème lavante anti-métal.
- Appliquer Présifon Advanced en insistant sur les parties les plus sensibilisées.
- Dulcia Advanced s'applique en méthode indirecte. Cependant, pour certains cas difficiles, la méthode directe peut être utilisée.
- Appliquer la lotion réductrice sur chaque rouleau pour assurer une saturation homogène (1 passage mouillant, 2 passages moussants). Appliquer au minimum 75 ml pour une tête.
- Respecter les temps de pause à température ambiante sous bonnet ou cellofilm, ne pas utiliser de chaleur.

## RECOMMANDATIONS

- Ne pas utiliser sur un cuir chevelu irrité.
- Bien choisir la lotion réductrice correspondant à la nature des cheveux.
- Ne pas utiliser sur des cheveux colorés avec du henné ou des sels métalliques.
- Produit déconseillé sur cheveux décolorés.
- Éviter de faire couler la lotion réductrice sur le cuir chevelu ou sur la peau.
- Ne pas utiliser sur des cheveux défrisés avec un défrisant de type alcalin.
- Ne pas laisser poser sous chaleur.

FORCES 0, 1T ET 1  
sur cheveux naturels



15' pour un résultat souple  
20' pour un résultat plus serré

FORCES 2T, 2 ET 3  
sur cheveux sensibilisés



10' pour un résultat souple  
15' pour un résultat plus serré

- Rincer abondamment la lotion réductrice puis essorer méticuleusement à l'éponge puis à la serviette.
- Appliquer 100 ml de fixateur Dulcia Advanced à l'éponge en commençant par la nuque, faire mousser et laisser poser 5 minutes.
- Dérouler sans tirer.
- Rincer abondamment pendant 3 minutes en remontant les boucles, puis essorer.

## Présifon Advanced

Soin micro-émulsion  
Pré-forme



## CARACTÉRISTIQUES

- Protège et renforce la fibre avant le service forme.
- Optimise la douceur et la brillance des cheveux.

Guide des produits 2024  
L'Oréal Professionnel